

# HORNÍ BEŘKOVICE

Horn bkovice

50.3586579, 14.3460693

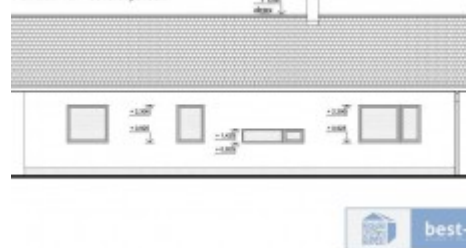
POHLED P3 - severozápadní



POHLED P4 - jihovýchodní



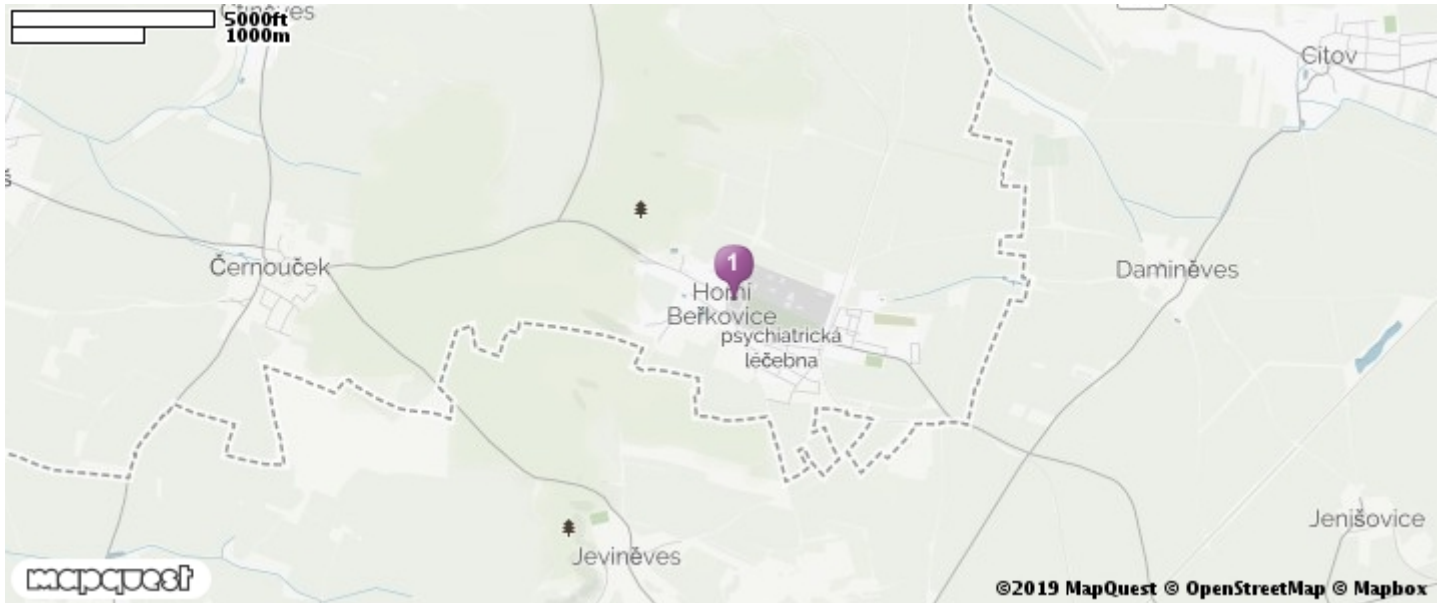
POHLED P2 - severovýchodní



Nabízíme Vám k prodeji výstavbu rodinného domu 4+kk typu bungalov o celkové užitné ploše 115m<sup>2</sup>, který bude umístěn na rovinatém pozemku o celkové velikosti 1191m<sup>2</sup>, ve vyhledávané a velmi klidné obci s plnou občanskou vybaveností v Horních Beřkovicích, okres Litoměřice. Dům je stavěný ve vysokém standardu, tak aby nabízel komfortní bydlení - krytina KM BETA červená, omývatelná omítka MARMOLIT barva šedá, kvalitní dřevěné prvky, aj. Zahájení výstavby 05/2019, dokončení dle požadavku klienta. Zájemce si může vybrat dokončení domu dle svých potřeb a lze v současné době vybírat z mnoha materiálů. Cena zahrnuje dokončený dům s pozemkem. Fotografie domu jsou pouze ilustrační. Tento dům přímo sousedí s prodávaným projektem. Dům lze financovat hypotečním úvěrem. V případě zájmu, kontaktujte našeho realitního makléře.

## Přehled

|                                   |                               |                     |
|-----------------------------------|-------------------------------|---------------------|
| Typ:Prodej                        | Prodejní cena:6700000,- Kč    | Cena pronájmu:,- Kč |
| Plocha pozemku:1191m <sup>2</sup> | Obytná část:115m <sup>2</sup> | Ložnice:            |
| Koupelna:                         | Země:                         | PSČ:                |



## Operativní Bydlení

[OPERATIVNÍBYDENÍ.cz](https://operativnibydeni.cz)